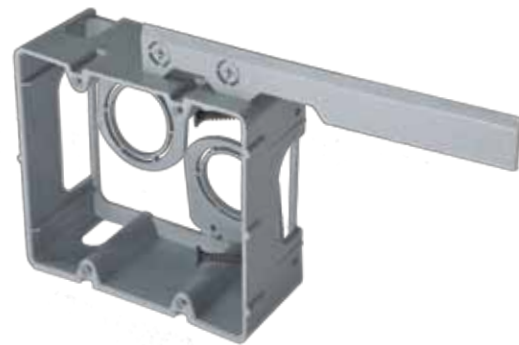


## Boîtes basse tension



SBCLV1G



SBCLV2G

### Boîtes basse tension SBC

Convient aux installations neuves ou aux rénovations.

Hauteur ajustable intégrée.

Les boîtes LV1G and LV2G ont des adaptateurs de conduits articulés (¾ po et 1 po).

# Les boîtes Smart Box... c'est bien pensé!

Toutes les boîtes Smart Box peuvent être installées rétroactivement sans endommager la surface finie du mur lorsqu'on refait l'installation des fils électriques.

Toutes les boîtes Smart Box s'ajustent à la profondeur désirée.

Toutes les boîtes Smart Box sont munies de vis de montage déjà en position.

Toutes les boîtes SBC se montent solidement sur les montants pour les rénovations ou les nouvelles installations.

Toutes les boîtes Smart Box peuvent être installées dans les nouvelles constructions.

Toutes les boîtes Smart Box ont la plus grande capacité interne en pouces cubes de l'industrie.

Toutes les boîtes Smart Box ont des dimensions externes compactes et s'insèrent dans des endroits serrés.

# SMART BOX

**SMART BOX CANADA CORP.**

Sans frais : **877-206-5577**

## Boîtes pour appareil à montage multiple

Tous les produits de Smart Box se montent par l'intérieur • Des diviseurs sont disponibles pour séparer la tension de secteur et la basse tension dans les boîtes pour appareil de 2 à 6 groupes  
Les boîtes pour appareil de 2 à 6 groupes permettent une installation horizontale ou verticale • Les boîtes pour appareil de 2 à 6 groupes comprennent deux alvéoles défonçables (½ po)

SBCMM1G  
21 po<sup>3</sup>



SBCMM2G  
37 po<sup>3</sup>



SBCMM3G  
54 po<sup>3</sup>



SBCMM4G  
67 po<sup>3</sup>



SBCRND 24 po<sup>3</sup>

### Boîte ronde

Une boîte pour plafond s'ajustant à la profondeur désirée pour les nouvelles installations ou les rénovations.

Très profonde pour l'installation de tous les types de détecteurs de fumée ou de monoxyde de carbone.



SBCFAN 24 po<sup>3</sup>  
Boîte pour ventilateur

Possède les mêmes caractéristiques que SBCRND en plus d'une armature métallique.

S'installe sur le côté des poutres plutôt que sur le bas des poutres.

Très profonde pour recevoir les ventilateurs à pales qui s'installent à l'intérieur de la boîte.

SBCHZ  
22,5 po<sup>3</sup>



### Boîte horizontale

S'ajuste aux raccordements en place dans les plinthes déjà existantes. S'installe bien sur les revêtements et les bardeaux extérieurs.

SBCMMW  
Diviseur

Sert de cloison entre la basse tension et la tension de secteur. Les diviseurs s'ajustent à toutes les boîtes à montage multiple pour appareil de 2 à 6 groupes et s'insèrent dans de multiples endroits à l'intérieur des boîtes.



## Caractéristiques des boîtes à montage multiple pour appareil de 5 et 6 groupes

Languettes externes amovibles fournies pour faciliter la pose dans les nouvelles installations et l'installation sur des poteaux métalliques. Le montage vertical permet une imposante installation multiple dans un espace restreint. Un diviseur (SBCMMW) fourni pour séparer les tensions.



SBCMMT5G  
91,5 po<sup>3</sup>



SBCMMT6G  
110 po<sup>3</sup>



[www.smartboxcanada.com](http://www.smartboxcanada.com)